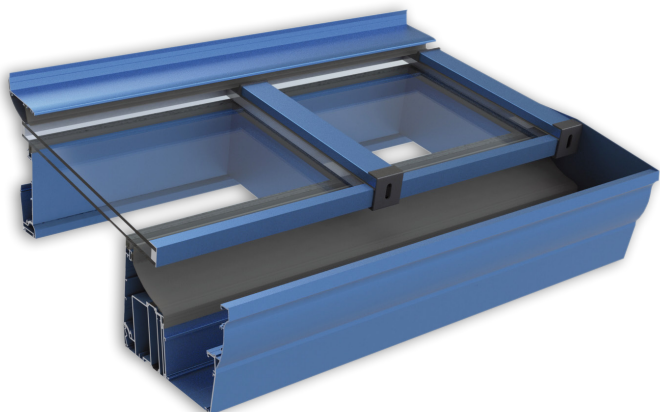


CARACTERÍSTICAS TÉCNICAS



Sistema constructivo para la realización de verandas y techos fijos en aluminio con vigas tubulares, con posibilidad de adaptarse a cada necesidad. Sistema completo con rotura de puente térmico, con líneas de remate limpias y sencillas.

- Perfilera en aluminio extruido aleación 6060 tratamiento T5.
- Pendiente de cubierta entre 5° y 25°.
- Espesor de vidrio entre 6 y 34 mm.
- Estanqueidad mediante Juntas en EPDM y Cinta de Butilo entre vidrios.
- Facilidad de fabricación con cortes rectos en vigas y travesaños.
- Facilidad de montaje debido al alto nivel de pre-fabricación en taller, reduciendo el tiempo de instalación y regulación en apoyo a muro.
- Aplicación también sobre vigas de madera o acero.
- Canalón de aluminio extruido con o sin suplemento.
- Minimización del paquete de aluminio visto en el alero.
- Integración en el frontal y lateral de cualquiera de nuestros sistemas de carpintería.
- Posibilidad de grandes dimensiones (Limitaciones técnicas según situación geográfica).

